

Plan de Movilidad Sostenible

Parque Nacional de Ordesa y Monte Perdido

Junio 2023

Susana Iglesias García

siglesias@sarga.es

Móvil: 608.021.437



Masificación de vehículos privados a pie de Parque Nacional



- Seguridad para los visitantes y sus vehículos
- Disminución de la satisfacción de los visitantes con su experiencia en el Parque Nacional (estrés y falta de organización de la visita al Parque Nacional)
- Disminución de la satisfacción del personal del Parque Nacional
- Problema ecológico y paisajístico
- Deterioro de la imagen Parque Nacional



- ▶ El Plan de Movilidad Sostenible tiene como objetivo principal ordenar y mejorar el acceso de los visitantes al Parque Nacional de Ordesa y Monte Perdido y a su entorno.
- ▶ Contendrá una serie de propuestas que pretenden conseguir que los desplazamientos de los visitantes resulten más eficientes, más sostenibles y ecológicos, más seguros y satisfactorios.

Proyecto de Movilidad Sostenible (2023-2025)

► Diagnóstico:

► Análisis de la situación en cada sector:

Inventario y análisis de accesos y estacionamientos (situación actual); flujos de visitantes; estacionalidad; encuestas de opinión; necesidades de los agentes implicados (ayuntamientos, asociaciones, establecimientos, etc.)

► Identificación de problemas concretos

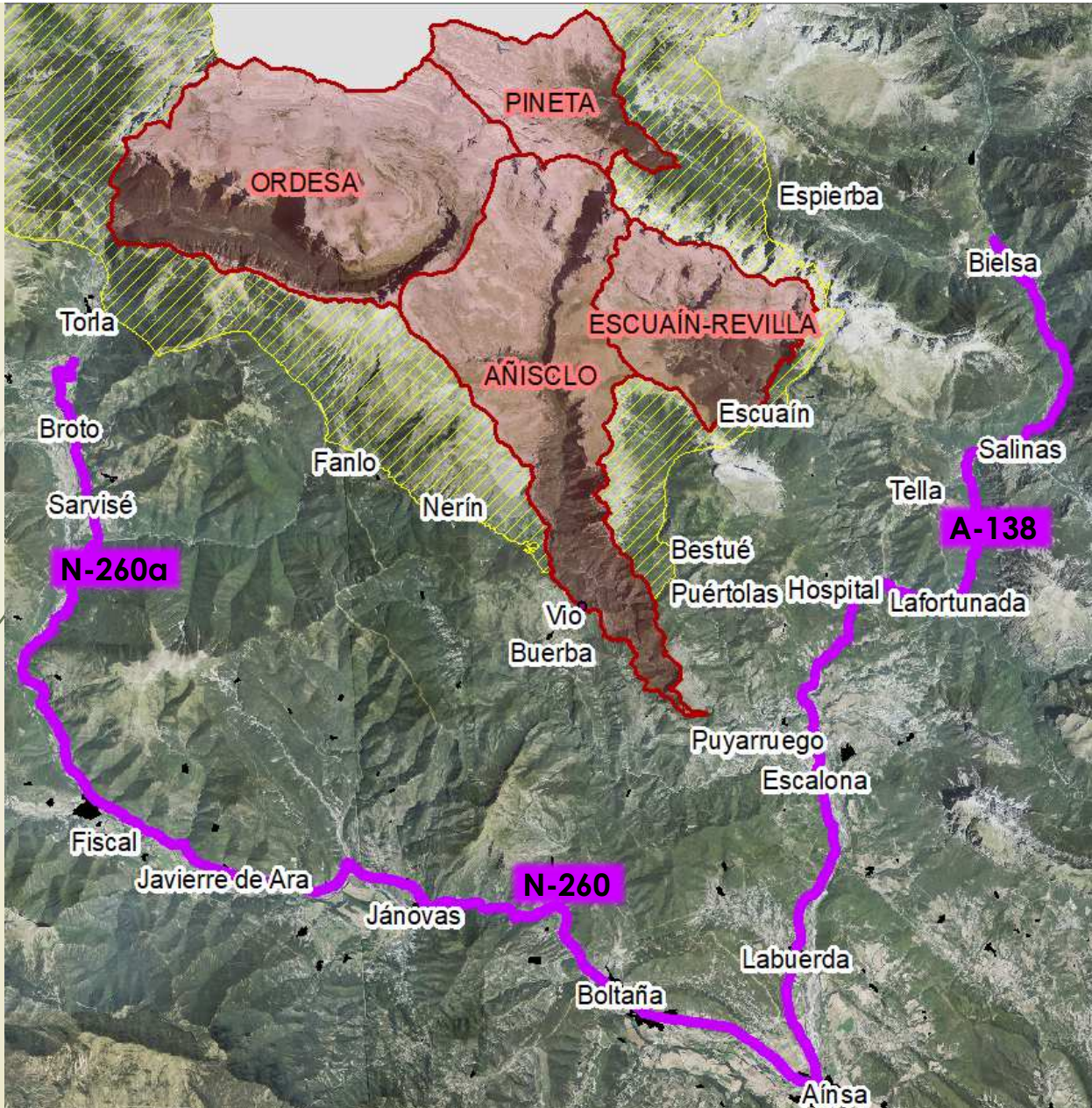
► Búsqueda de soluciones, recomendaciones y alternativas

► Medidas correctoras por sector. Soluciones parciales.

► Soluciones integrales de accesibilidad y movilidad para el Parque y todo su entorno



Plan de Movilidad Sostenible
Parque Nacional de Ordesa y Monte Perdido



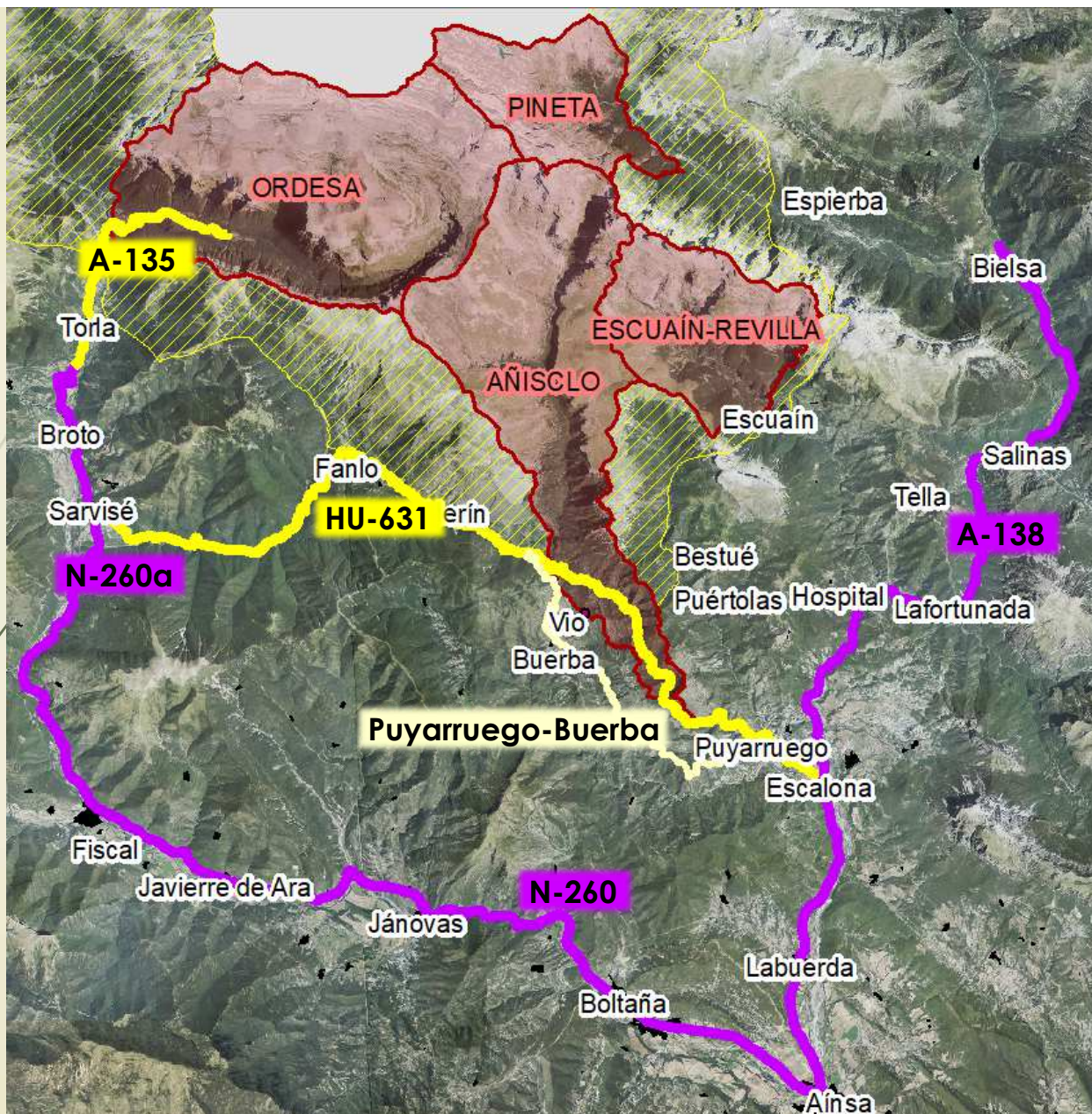
Plan de Movilidad Sostenible
Parque Nacional de Ordesa y Monte Perdido

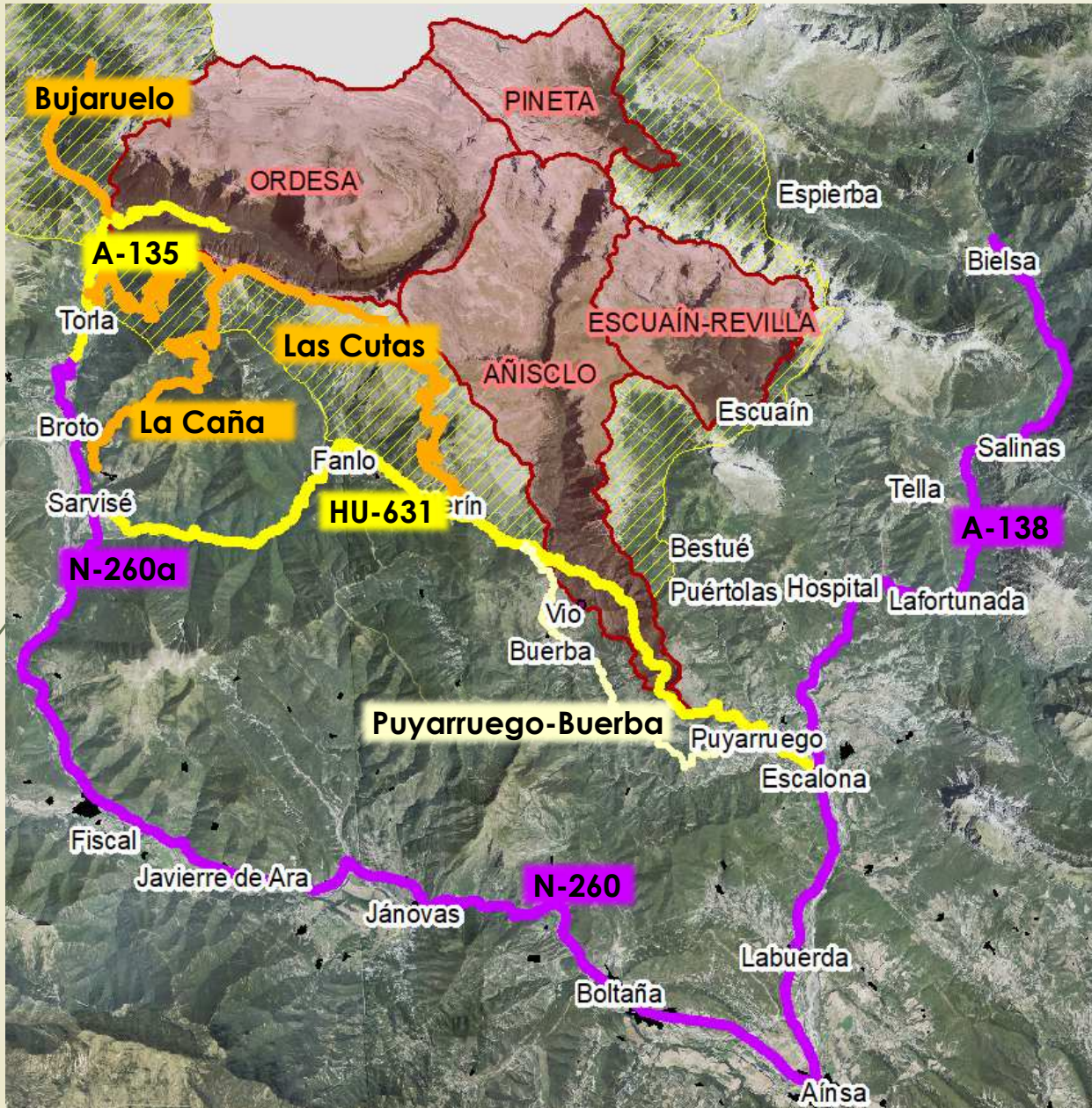




GOBIERNO DE ARAGON

Plan de Movilidad Sostenible
Parque Nacional de Ordesa y Monte Perdido



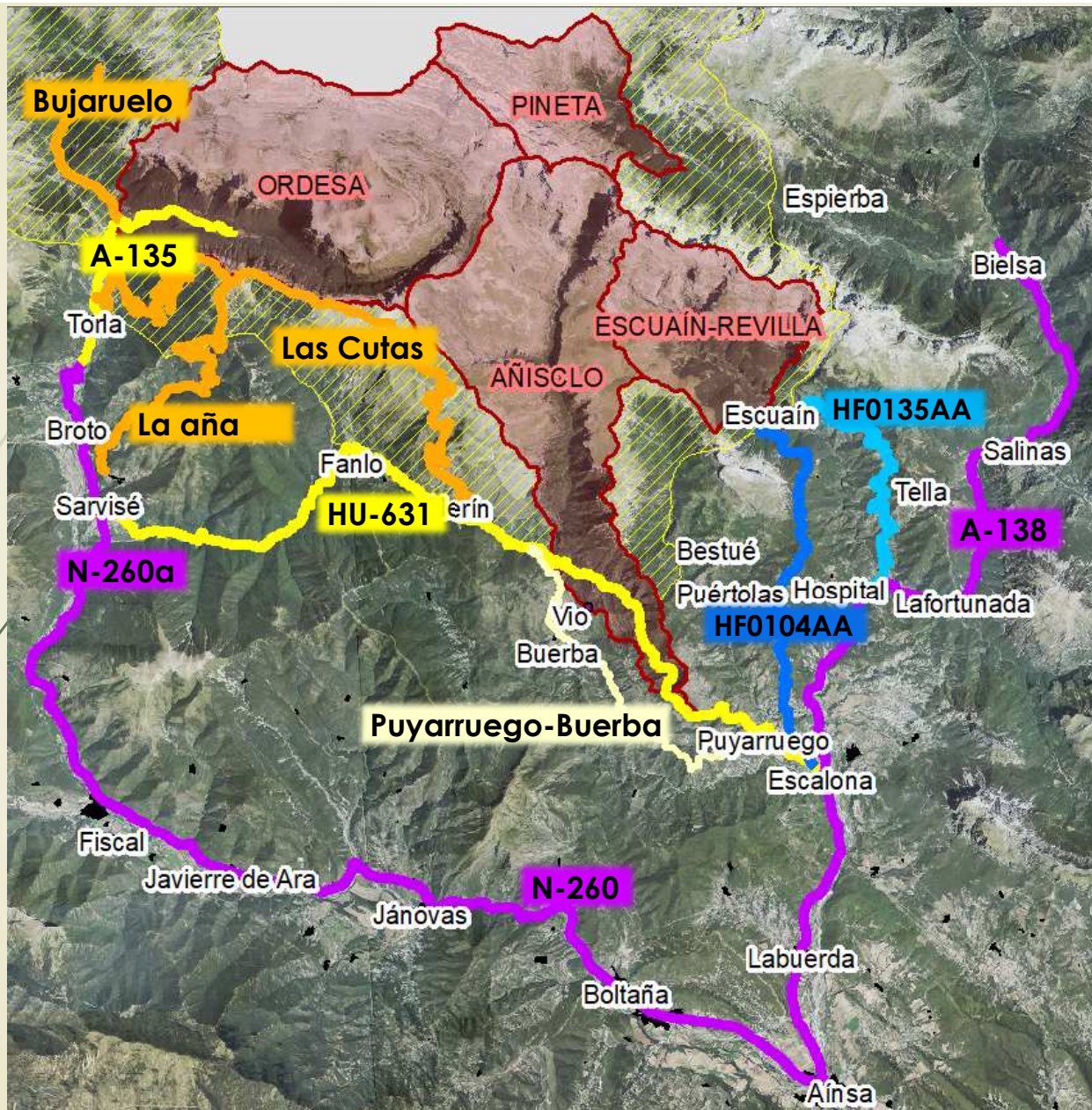


Plan de Movilidad Sostenible
Parque Nacional de Ordesa y Monte Perdido



GOBIERNO DE ARAGON

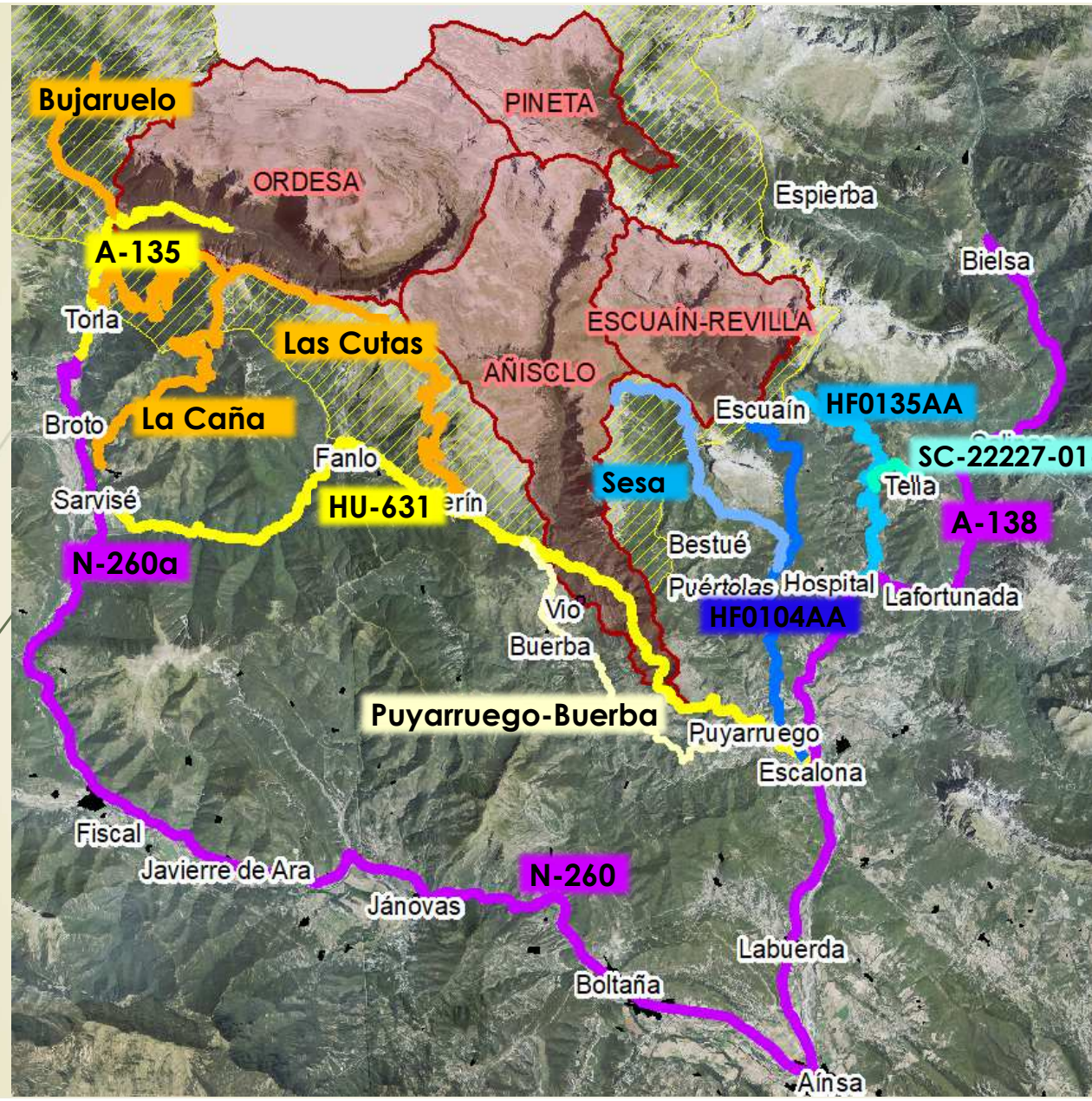
Plan de Movilidad Sostenible
Parque Nacional de Ordesa y Monte Perdido





GOBIERNO DE ARAGON

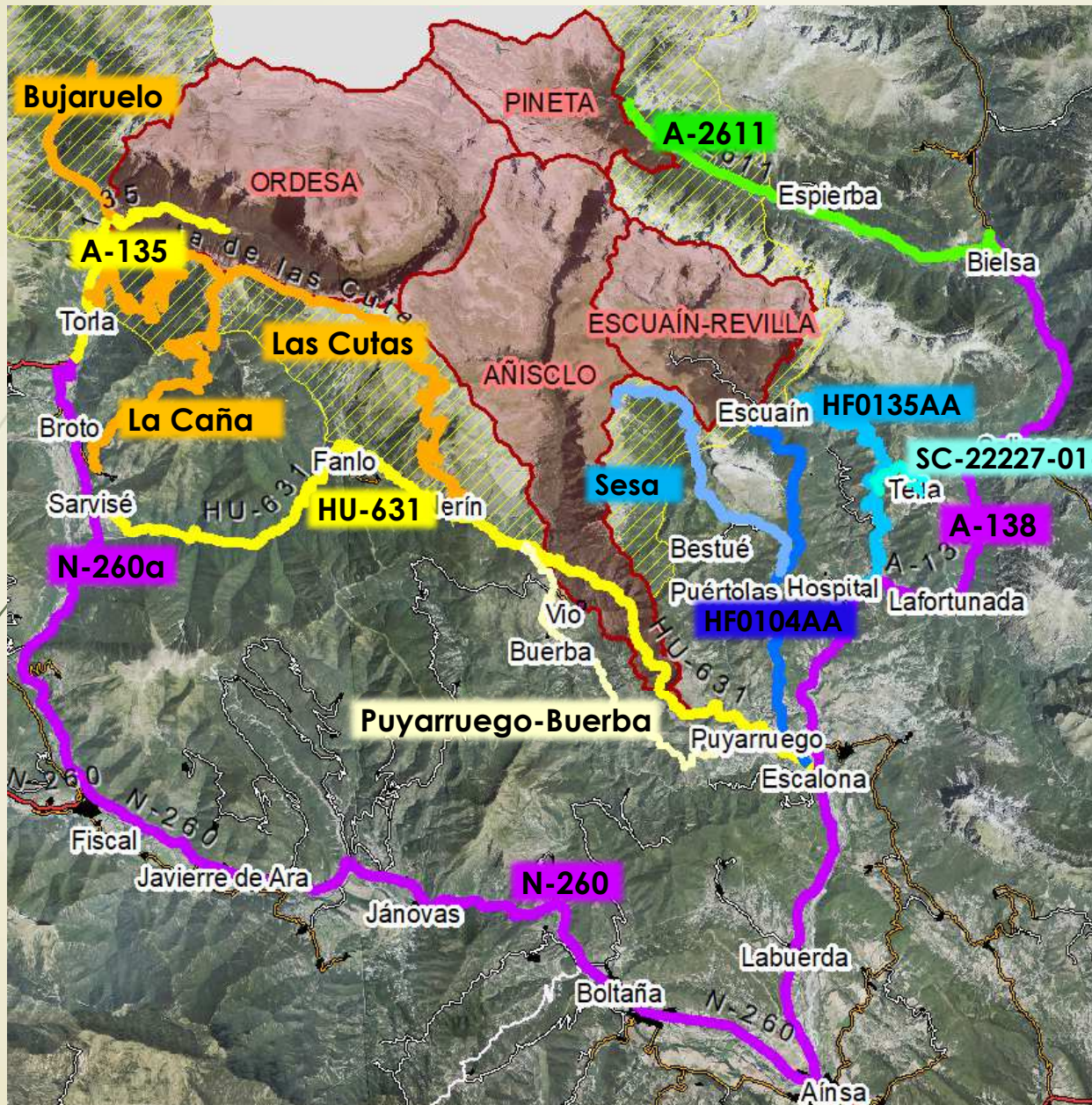
Plan de Movilidad Sostenible
Parque Nacional de Ordesa y Monte Perdido





GOBIERNO DE ARAGON

Plan de Movilidad Sostenible
Parque Nacional de Ordesa y Monte Perdido



Periodo	Primera subida	Última subida	Última bajada*
6 al 9 de abril	6.00h	18.00h	20.30h
23 de junio al 10 de septiembre		19.00h	22.00h
12 al 15 de octubre	6.00h	18.00h	21.00h
20 al 22 octubre	7.00h	17.00h	20.00h
27 al 29 de octubre	7.00h	17.00h	20.00h



- Pioneros en la ordenación del tráfico y la afluencia al sector Ordesa con el bus Torla-Ordesa
- El contexto actual nos conduce a asumir soluciones similares en el resto de sectores

► Bus Torla –Pradera Ordesa



Año	Cierre sin Bus	Cierres con Bus
2021	12	12
2022	11	3
2023 (hasta 06/06/2023)	11	¿?

*Con el fin de evitar posibles aglomeraciones, procure no retrasar su vuelta al último servicio

Objetivos generales

- ▶ Disminuir el uso del vehículo privado. Apostar por la utilización del transporte público (bus, minibús, etc.)
- ▶ Aumentar la seguridad. Eliminación de vehículos mal estacionados en arcenes (posibilidad de ingresos)
- ▶ Aumentar la satisfacción del visitante al poder encontrar un estacionamiento regulado que podría reservar con antelación y poder organizar su visita
- ▶ Recuperar las verdaderas funciones del personal del Parque Nacional



➤ Aparcamiento en Riglos



➤ Aparcamiento de El Vado (Benasque)





GOBIERNO DE ARAGON

Plan de Movilidad Sostenible
Parque Nacional de Ordesa y Monte Perdido

Aparcamiento Añisclo

- 161 turismos
- 3 autobuses



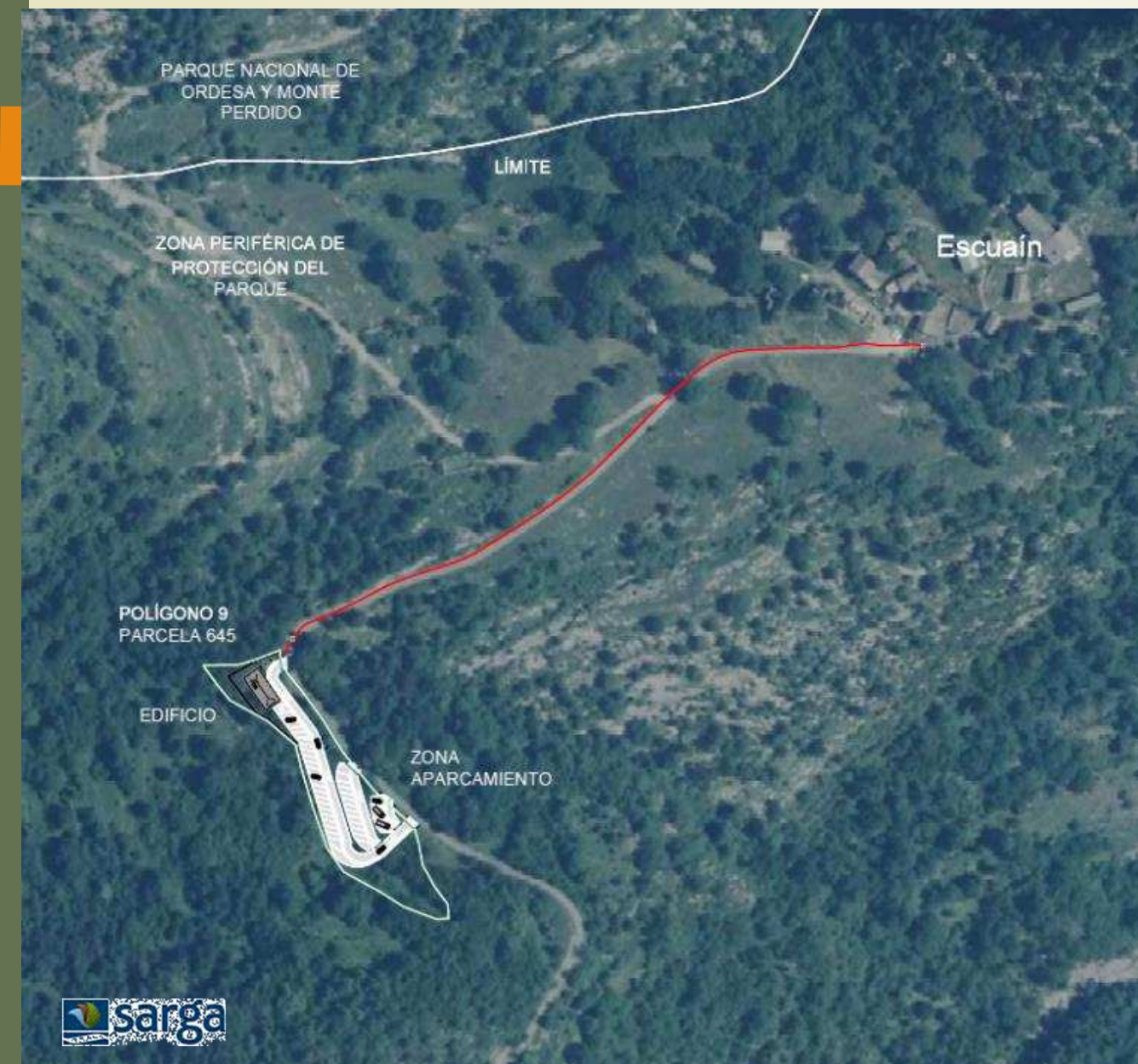


GOBIERNO DE ARAGON

Plan de Movilidad Sostenible
Parque Nacional de Ordesa y Monte Perdido

Aparcamiento Escuaín

- 37 turismos
- 2 plazas microbús



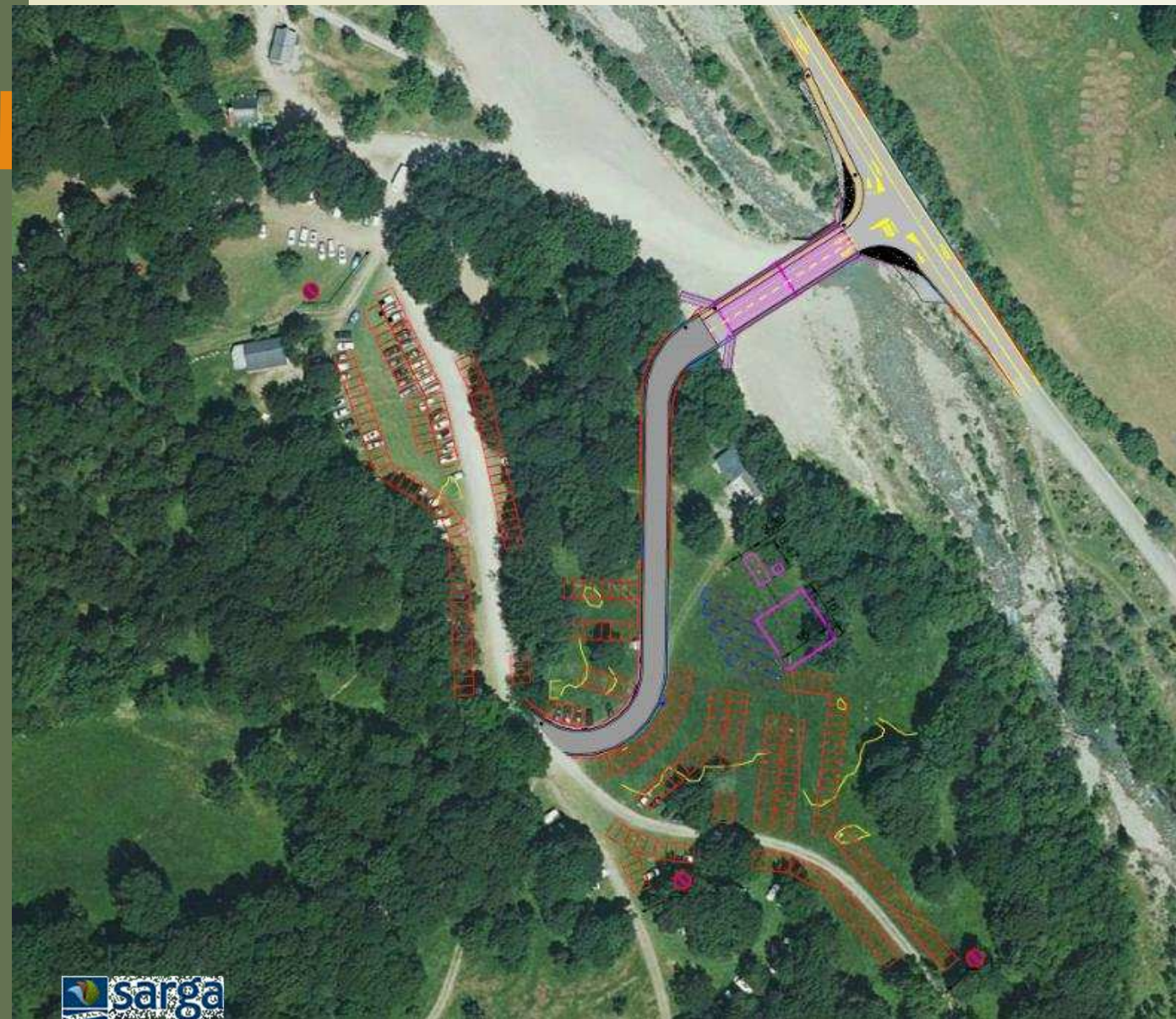


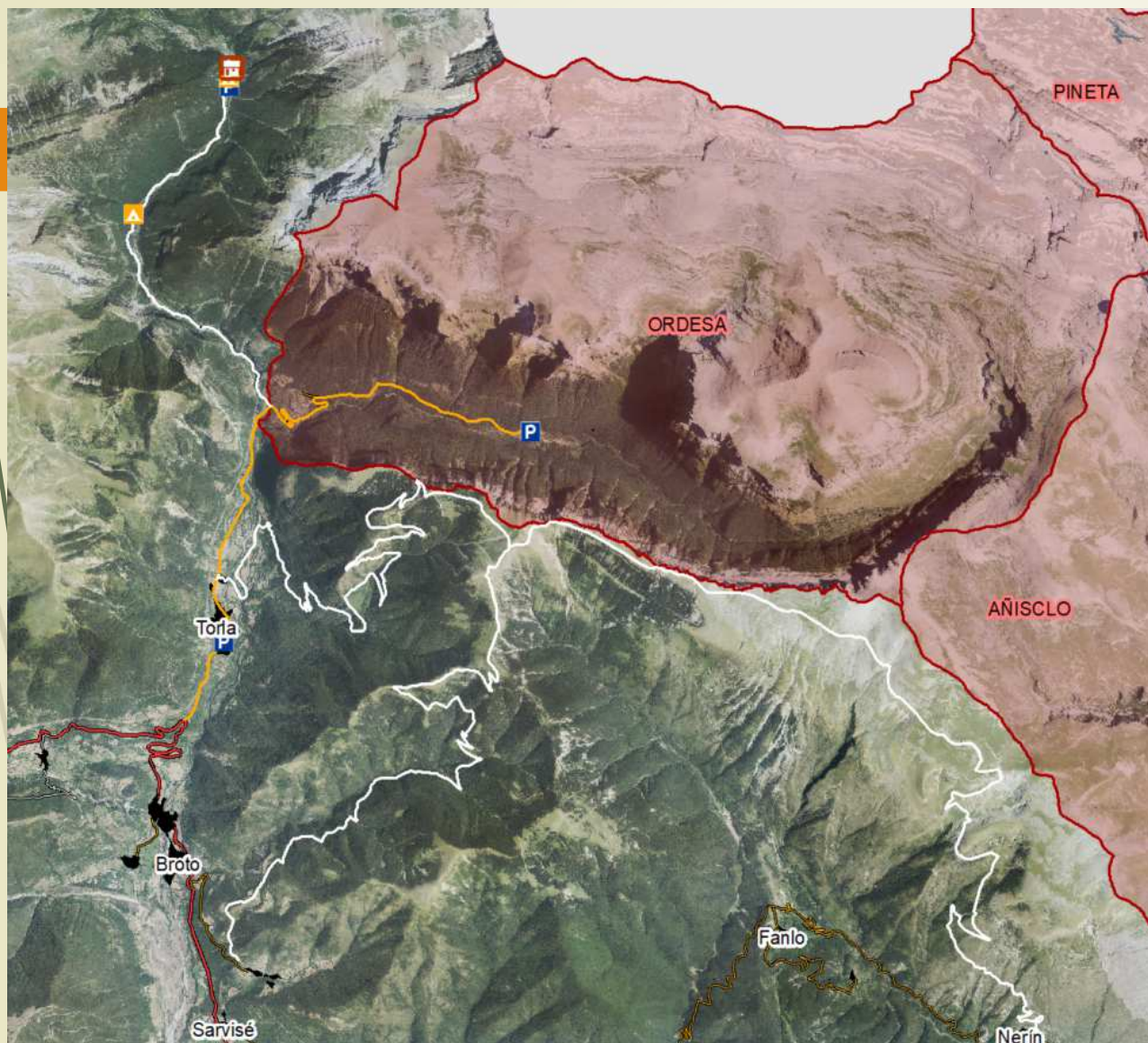
GOBIERNO DE ARAGON

Plan de Movilidad Sostenible
Parque Nacional de Ordesa y Monte Perdido

Aparcamiento Pineta

- 256 turismos
- 5 plazas autobús



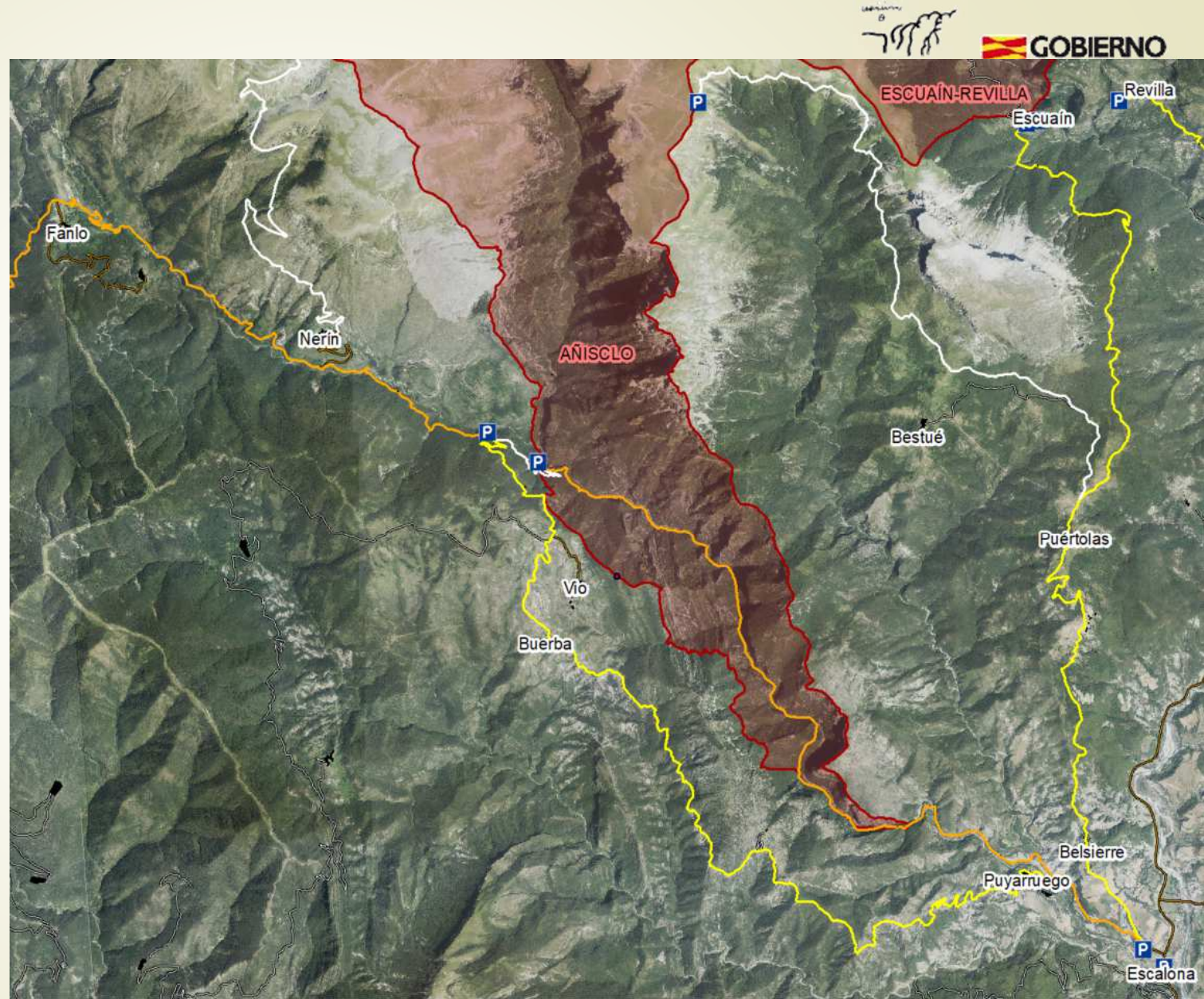


- Sector Ordesa
- Valle de Bujaruelo
- Pista de Las Cutas
- Pista de La Caña

➤ Sector Añisclo

➤ Puyarruego-Buerba-La Tella

➤ Pista de La Cutas





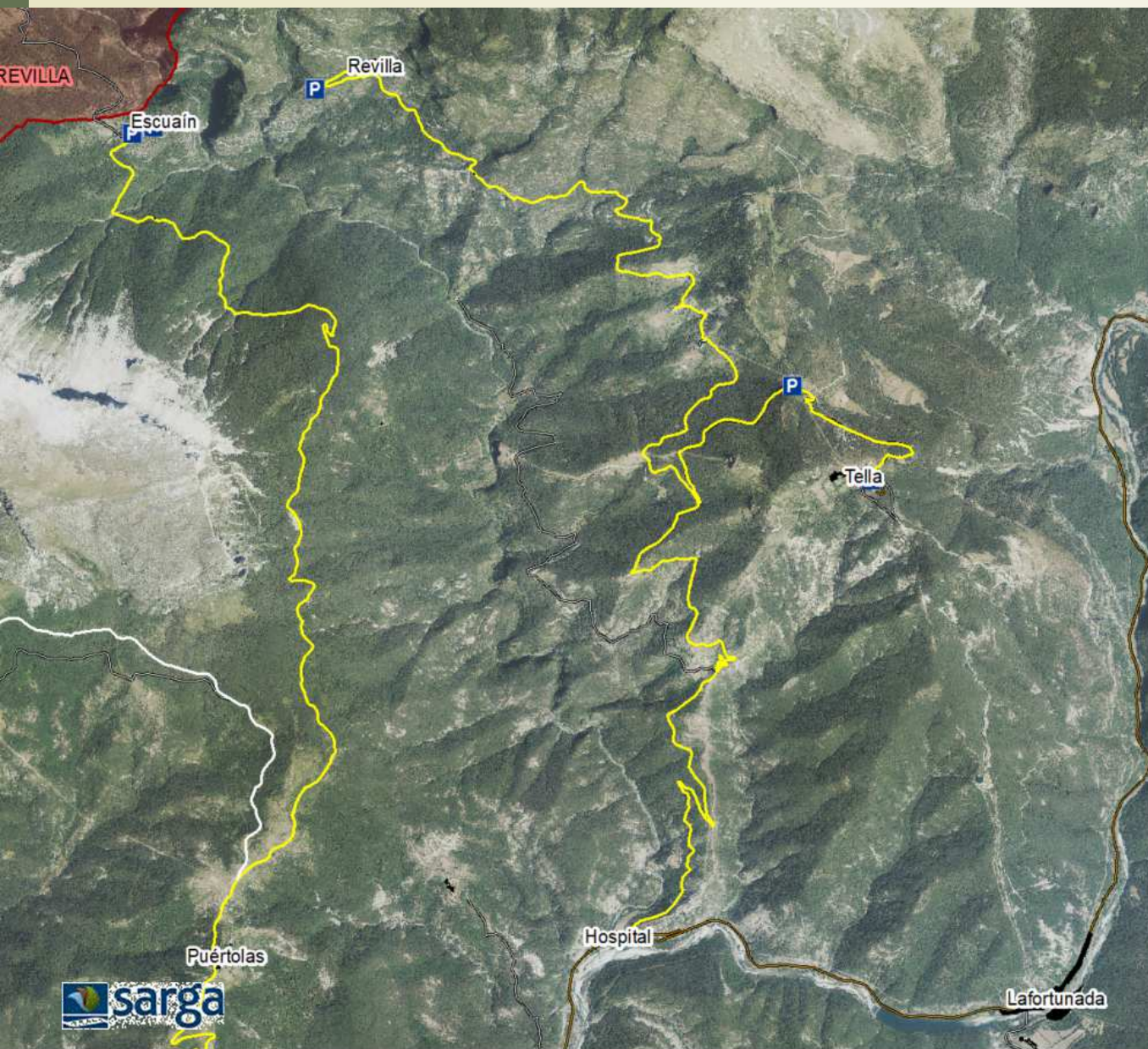
**GOBIERNO
DE ARAGON**

ORDESA Y
MONTE PERDIDO
PARQUE NACIONAL

Plan de Movilidad Sostenible
Parque Nacional de Ordesa y Monte Perdido

➤ Sector Escuaín –Escuaín

➤ Pista Sesa



GOBIERNO DE ARAGON

ORDESA Y MONTE PERDIDO
PARQUE NACIONAL

Plan de Movilidad Sostenible
Parque Nacional de Ordesa y Monte Perdido

- Sector Escuaín –Revilla
- Carretera Tella



Sector Pineta



¡Muchas gracias!

Susana Iglesias García

siglesias@sarga.es

Móvil: 608.021.437